

重庆市大渡口区新生儿疾病筛查服务指南

一、办理依据

《新生儿疾病筛查管理办法》(中华人民共和国卫生部第 64 号)和《重庆市新生儿遗传代谢病筛查划片管理的通知》(渝卫妇社〔2011〕40 号)。

二、服务对象

辖区内所有活产新生儿。

三、承办机构

机构名称	机构所在地址	服务电话	服务时间
大渡口区人民医院	大渡口区翠柏路 102 号	68680762	周一至周五 8:30-12:00; 14:30-17:30
大渡口区中医院	大渡口区茄子溪新街 246 号	89125122	周一至周五 8:30-12:00; 14:30-17:30
重钢总医院	大渡口区大堰三村特 1 号	81915128	周一至周五 8:30-12:00; 14:30-17:30
育恩联华妇产医院	大渡口区松青路 1058 号	61589958	周一至周五 8:30-12:00; 14:30-17:30
万家燕医院	大渡口区柏华街 23 号	68080500 68088151	周一至周五 8:30-12:00; 14:30-17:30

四、服务内容

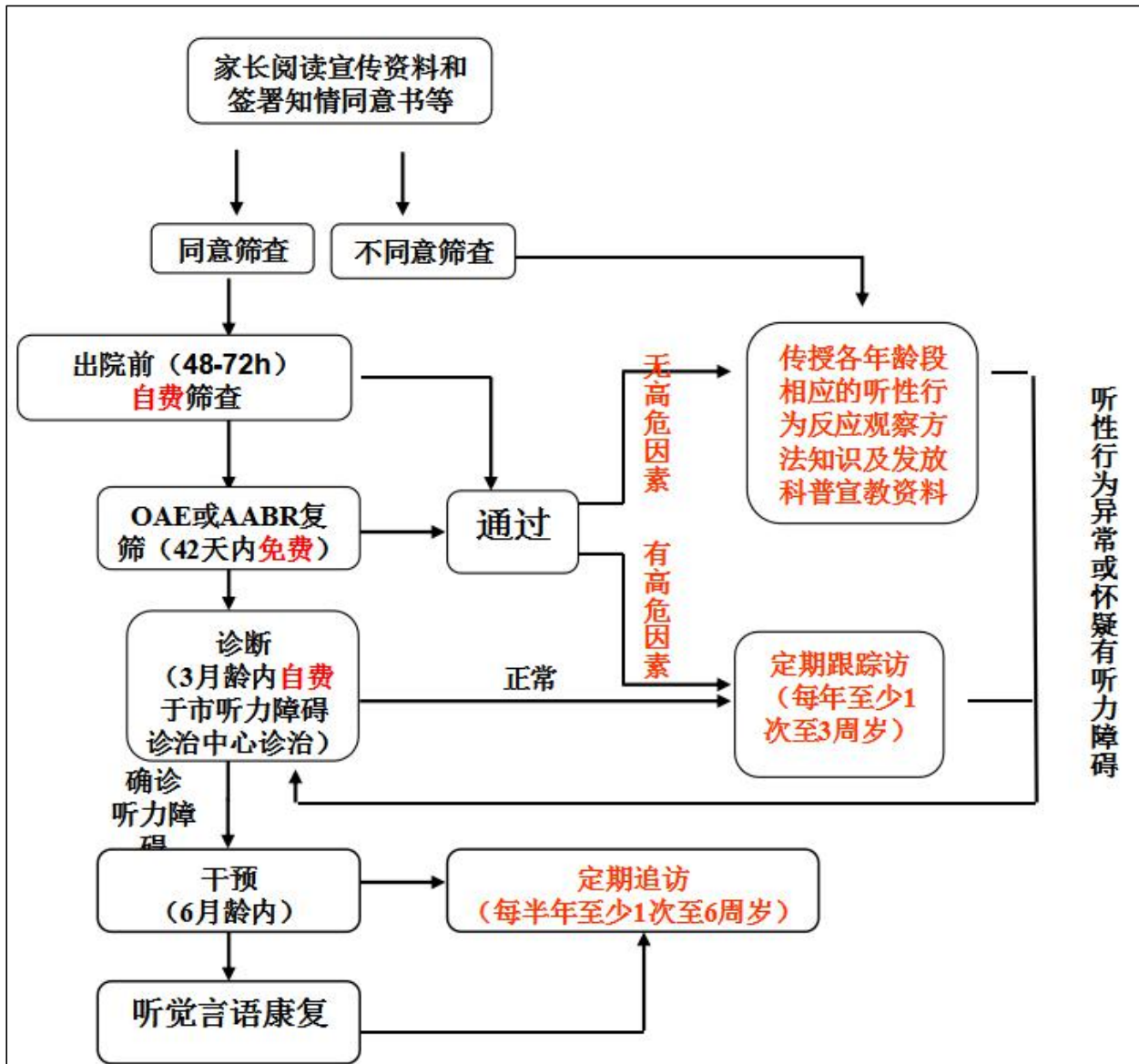
(一) 新生儿听力筛查：大渡口区目前采取的检查方法有筛查型耳声发射仪(OAE)、自动听性脑干反应仪(AABR)。

(二) 新生儿遗传代谢病筛查：大渡口区目前开展的新生儿遗传代谢病筛查病种为 4 种，包括：先天性甲状腺功能减低症(CH)、苯

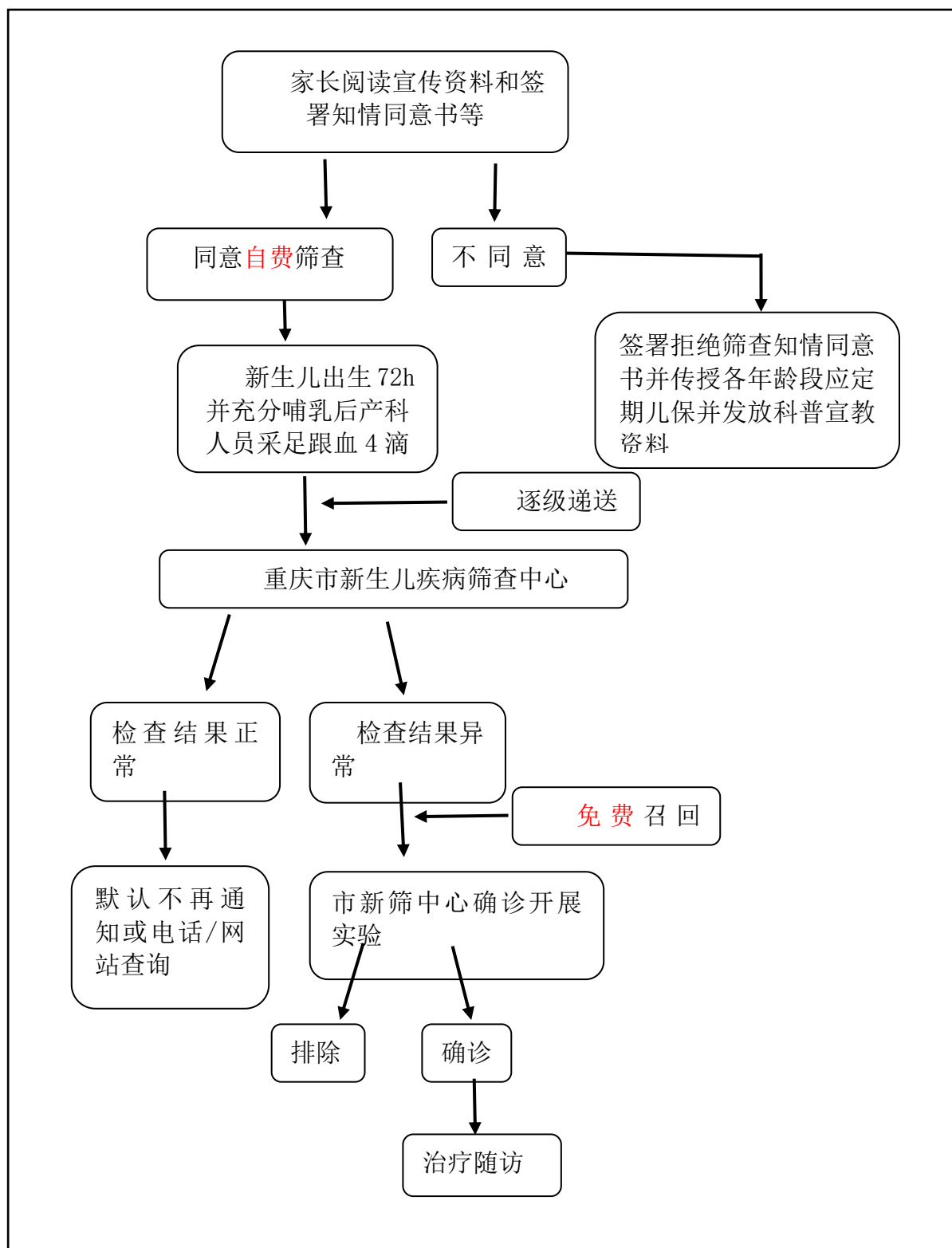
丙酮尿症（PKU）、先天性肾上腺皮质增生症（CAH）、葡萄糖 6 磷酸脱氢酶缺乏症（G6PD）。

五、服务流程

（一）新生儿听力筛查服务流程如下图：



(二) 新生儿遗传代谢病筛查服务流程如下图:



六、服务要求

（一）医务人员必须充分告知新生儿监护人有关新生儿疾病筛查的目的、意义、风险性、费用等后让其自愿选择，对于拒绝筛查的监护人要详细讲解疾病的风险性及危害性；

（二）对可疑阳性或阳性患儿要做好召回复筛、确诊、追访等服务。