

重庆市大渡口区预防接种服务指南

一、办理依据

《国家基本公共卫生服务规范（2011年版）》《疫苗流通和预防接种管理条例》《预防接种工作规范》《全国疑似预防接种异常反应监测方案》。

二、服务对象

辖区内 0~6 岁儿童和其他重点人群。

三、承办机构

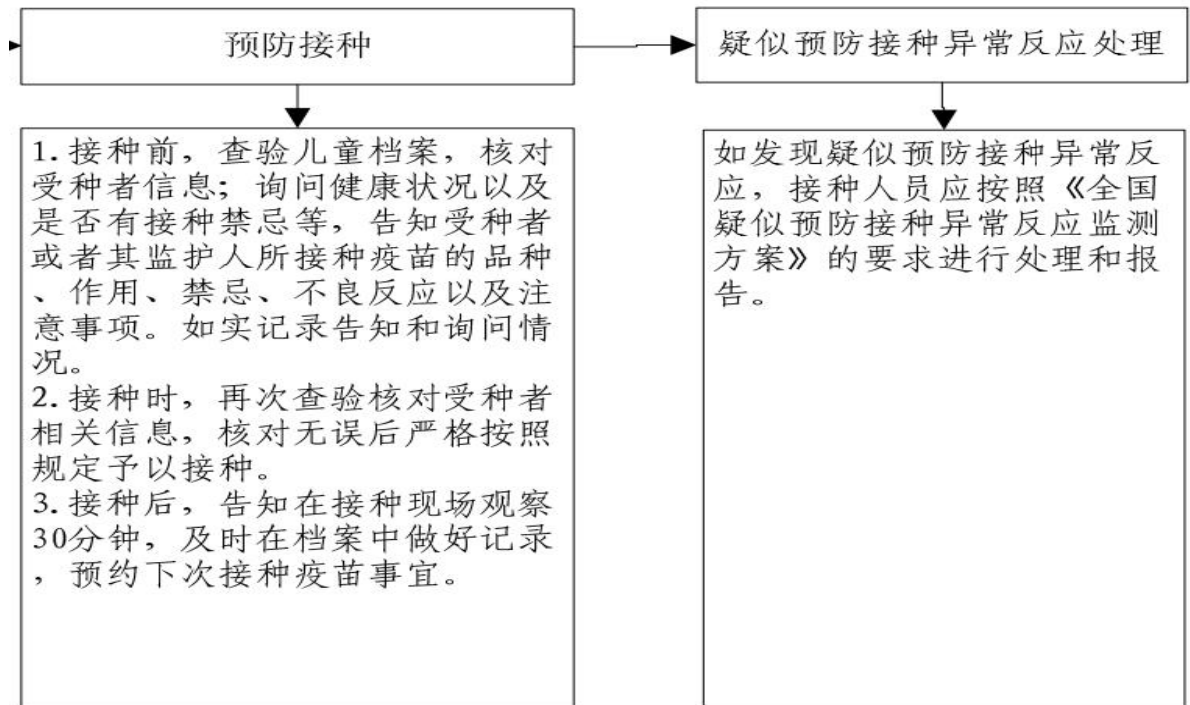
单位	地址	门诊电话	狂苗门诊电话	服务时间
春晖街道社区卫生服务中心	重庆市大渡口区鑫康路 16 号	15723243320	18996206948	周一至周五 8:30-12:00
九官庙街道社区卫生服务中心	重庆市大渡口区九官庙 新工二村 48 号	81915210		周一至周五 8:30-12:00
茄子溪街道社区卫生服务中心	重庆市大渡口区茄子溪 新街 246 号	89125108	86661863	周一至周五 8:30-12:00
跳磴镇卫生院	重庆市大渡口区跳磴镇 石林大道 2 号附 53 号	68870828	68562120	周一至周五 8:30-12:00
重庆市大渡口区长征医院	重庆市大渡口区长征二 村 6 号附 30 号	68956712	18996206772	周一至周五 8:30-12:00
新山村街道社区卫生服务中心	重庆市大渡口区钢花路 94 号	68939259	68939254	周一至周五 8:30-12:00
跃进村街道社区卫生服务中心	重庆市大渡口区革新村 特一号	81915221		周一至周五 8:30-12:00
重庆万家燕医院	重庆市大渡口区柏华街 23 号	68080534	68080534	周一至周五 8:30-12:00; 14:30-17:30 (不接种儿童免疫规划疫苗)
大渡口区人民医	重庆市大渡口区翠柏路	19923224119	19923224119	周一至周五

院	102 号			8:30-12:00; 14:30-17:30 (不接种儿童免疫规划疫苗)
重钢总医院	重庆市大渡口区跃进支 路大堰三村特 1 号	68840120	68840120	周一至周五 8:30-12:00; 14:30-17:30 (不接种儿童免疫规划疫苗)
重庆育恩联合妇 产医院	重庆市大渡口区松青路 1058 号附 4-7 号	61589996		周一至周五 8:30-12:00 (仅本院新生儿乙肝疫苗接种)
大渡口明达医院 鸿翔分院	重庆市大渡口区春晖路 69 号 1 栋	68558966		周一至周五 8:30-12:00; 14:30-17:30 (仅接种新冠疫苗)
红楼医院	重庆市大渡口区钢花路 488 号	68959157		周一至周五 8:30-12:00; 14:30-17:30 (仅接种新冠疫苗)
注：如需注射狂犬疫苗，请联系狂苗门诊电话。				

四、服务内容

及时为辖区内所有居住满 3 个月的 0~6 岁儿童建立预防接种证和预防接种卡等儿童预防接种档案。采取预约、通知单、电话、手机短信、网络、广播通知等适宜方式，通知儿童监护人，告知接种疫苗的种类、时间、地点和相关要求。每半年对责任区内儿童的预防接种卡进行 1 次核查和整理。根据《中华人民共和国疫苗管理法》，开展辖区内居民的疫苗接种工作。

五、服务流程



六、服务要求

1.接种单位必须为区卫生健康委指定的预防接种单位，并具备有《疫苗储存和运输管理规范》规定的冷藏设施、设备和冷链管理制度并按照要求进行疫苗的领发和冷链管理，保证疫苗质量。

2.承担预防接种的人员应当具备执业医师、执业助理医师、执业护士或乡村医生资格，并经过区卫生健康委组织的预防接种专业培训，考核合格后持证方可上岗。

3.基层医疗卫生机构应积极通过公安、镇（街道）、村（居）委会等多种渠道，利用提供其他医疗服务、发放宣传资料、入户

排查等方式，向预防接种服务对象或监护人传播相关信息，主动做好辖区内服务对象的发现和管理。

4.根据预防接种需要，合理安排接种门诊开放频率、开放时间和预约服务的时间，提供便利的接种服务。

5.应按照《疫苗流通和预防接种管理条例》、《预防接种工作规范》、《全国疑似预防接种异常反应监测方案》等相关规定做好预防接种服务工作。